

Sponsorizzato da: **surveyeah**

museo **FISOGNI**

PRESENTAZIONE
AZIENDALE



Club ACI Storico
Il futuro dallo stile antico



RIVS
AL SERVIZIO DELLA
TUA PASSIONE



**THE MUSEUM
OF TOURISM**
A LEGACY OF TOURISM



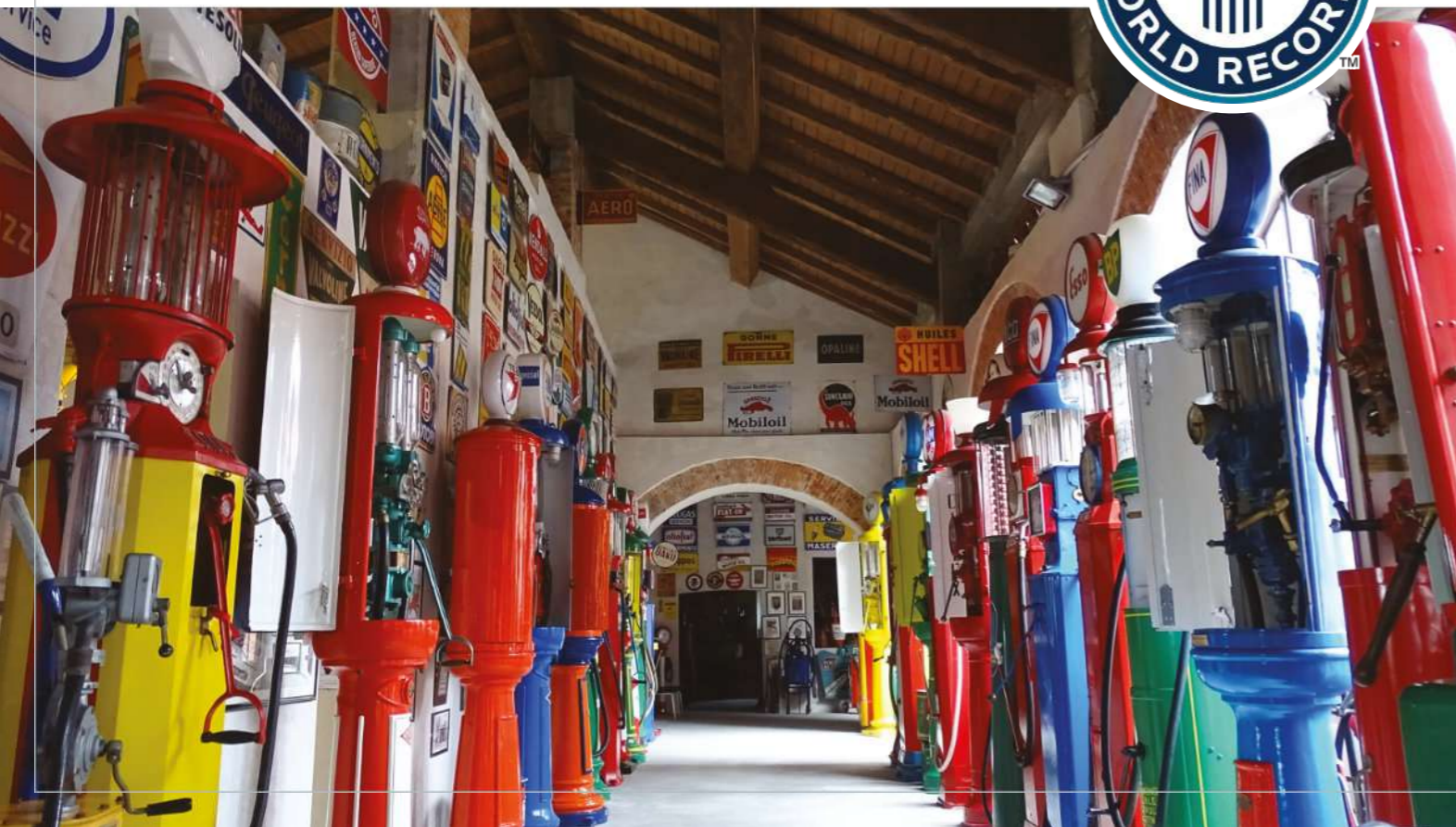
MIVA
MUSEI INDUSTRIALI
DEL VARESSOTTO

MUSEO FISOJNI

Il Museo Fisogni, fondato nel 1966 dall'imprenditore Guido Fisogni, ospita la più grande raccolta al mondo di pezzi inerenti le stazioni di servizio, tra cui targhe, compressori, oliatori, grafiche pubblicitarie, giocattoli, gadget e progetti che rappresentano l'evoluzione del settore dal 1892 ad oggi. La collezione è certificata dal Guinness World Record.

All'interno del percorso espositivo si possono trovare circa 6000 pezzi unici nel loro genere.

Il Museo fa parte delle reti Circuito Lombardo Musei Design, dei Musei Industriali del Varesotto e di Museum of Tourism.



GLI SPAZI DEL MUSEO

Il Museo Fisogni e Villa Castiglioni sono la location ideale per la realizzazione di eventi aziendali: meeting, conferenze stampa, business lunch & dinner, presentazione di nuovi prodotti, shooting fotografici...

È anche un luogo perfetto per cerimonie, ricevimenti e ricorrenze personali da ricordare.

L'area interna del Museo ha una superficie di 400

mq e si sviluppa in un'atmosfera dal sapore vintage, certamente unica nel suo genere. La suggestiva saletta meeting e conferenze stampa è allestita con un ampio tavolo ovale dotato di scenografica avetrina, per un massimo di 30 posti a sedere.

In questo spazi esclusivi, potete rendere qualsiasi vostro evento unico e inimitabile!

400 MQ

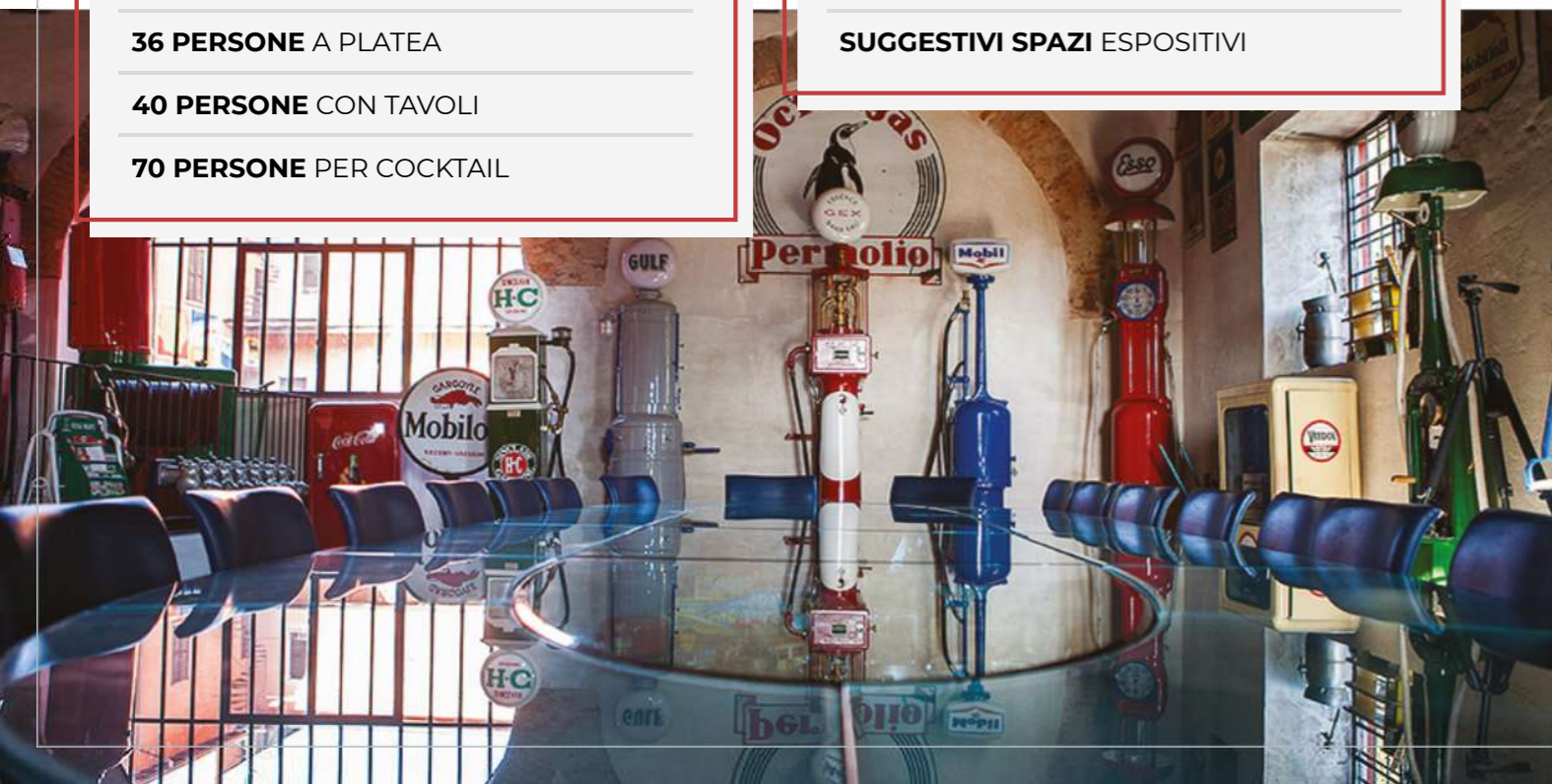
36 PERSONE A PLATEA

40 PERSONE CON TAVOLI

70 PERSONE PER COCKTAIL

POTENZA 5 KW

SUGGESTIVI SPAZI ESPOSITIVI



SALA POLIFUNZIONALE

Il salone principale, posizionato al primo piano con scenografico affaccio sul cortile, è lo spazio ideale per eventi al coperto e può ospitare fino a 240 persone.

Dotato di climatizzazione e ascensore, è accesso-

riato di tutti i servizi; un moderno open space, luminoso e finemente ristrutturato in stile, che offre un'ottima location polifunzionale adatta a qualsiasi tipologia di evento.

300 MQ

180 PERSONE A PLATEA

240 PERSONE CON TAVOLI

300 PERSONE PER COCKTAIL

POTENZA 15 KW

PREDISPOSIZIONE CASSE AUDIO

ACCESSIBILE CON ASCENSORE



TENSOSTRUTTURA

Ariosa e luminosa, la tensostruttura è ampia 160 mq ed è situata nel mezzo di un curato prato verde, direttamente comunicante con il parco e con gli

altri spazi della Villa.

Ideale per tutti quegli eventi, sia aziendali che privati, che necessitano di grandi spazi separati.

160 MQ

100 PERSONE A PLATEA

150 PERSONE CON TAVOLI

200 PERSONE PER COCKTAIL

POTENZA 15 KW

CIRCONDATA DAL VERDE

LUCE NATURALE





VILLA CASTIGLIONI FISOGNI

Villa Castiglioni Fisogni, risalente al XVIII secolo, è uno splendido esempio di tenuta signorile in stile Liberty.

Già dimora del garibaldino Cesare Castiglioni, è ancora oggi abitata dagli eredi delle famiglie Castiglioni e Fisogni.

Ristrutturata nel 2015, l'area riservata agli eventi offre una location moderna ma al contempo elegante e suggestiva.

CORTILE

L'area esterna di Villa Castiglioni Fisogni è composta da un ampio cortile e da un incantevole giardino secolare.

La corte interna, cuore storico della Villa, è perfetta per ospitare banchetti, aperitivi o esposizioni.

400 MQ

400 PERSONE A PLATEA

350 PERSONE CON TAVOLI

500 PERSONE PER COCKTAIL



SALE LIBERTY

L'ambiente autentico e suggestivo dei saloni Liberty è uno spazio ideale per shooting fotografici dal sapore antico e piccoli meeting.

100 MQ

50 PERSONE A PLATEA

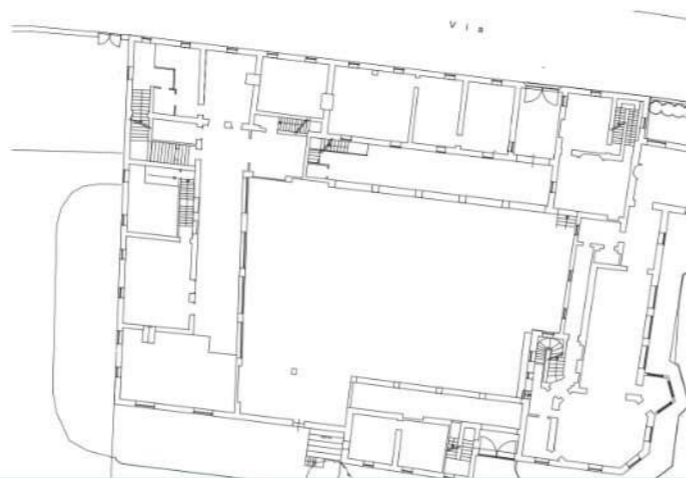
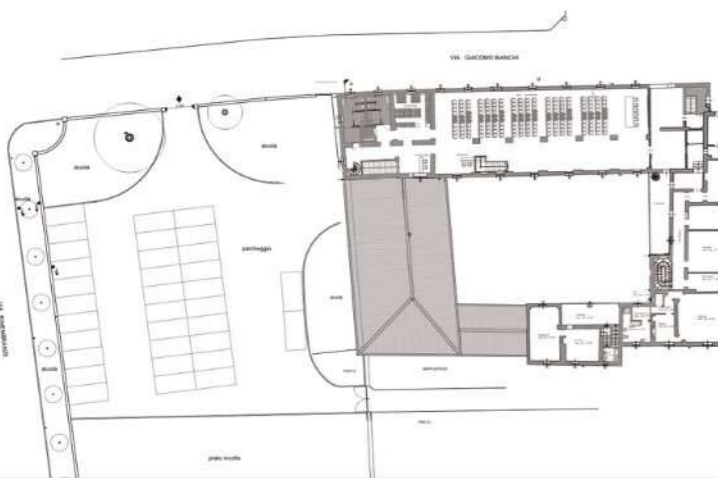
20 PERSONE CON TAVOLI

100 PERSONE PER COCKTAIL



DATI TECNICI

STANZA	SUPERFICIE	PLATEA	TAVOLO UNICO	BANCHETTI	COCKTAIL
ENTRATA	28 mq	no	no	no	no
SALA 1 MUSEO	44 mq	no	no	no	15
SALA 2 MUSEO	65 mq	no	20/30	20/30	30
SALA 3 MUSEO	80 mq	36	no	30	70
SALA 4 MUSEO	24 mq	no	no	no	10
SALA 5 MUSEO	26 mq	no	no	no	15
SALA 6 MUSEO	29 mq	no	no	no	20
SALA 7 MUSEO	44 mq	no	no	no	20
SALA 8 MUSEO	23 mq	no	no	no	10
SALA 9 MUSEO	25 mq	no	no	no	10
SALA POLIFUNZIONALE PIANO 1	300 mq	180	200	240	300
SALONE LIBERTY	53 mq	50	40	50	70
SALONE LIBERTY	44 mq	no	20	20	30
PORTICO GRANDE	82 mq	50	40	60	70
PORTICO PICCOLO	32 mq	no	no	21	40
CORTILE	400 mq	400	no	350	500
TENSOSTRUTTURA	160mq	100	80	150	200



PRESS - COLLABORAZIONI

Il Museo Fisogni è apparso su tutti i maggiori giornali e reti televisive nazionali; anche media internazionali hanno dedicato spazio alla collezione (da Stati Uniti, Giappone, Germania, Svizzera, Spagna, Iran, ecc.). Diversi pezzi del Museo Fisogni sono inoltre apparsi in film e serie TV.

Il Museo fa parte del Circuito Lombardo dei Musei

del Design, Musei Industriali del Varesotto e Museo del Turismo; sono attive convenzioni e collaborazioni con ACI, ASI, RIVS e con vari musei, tra cui Triennale di Milano, Museo 1000 Miglia, Museo Nazionale della Scienza e della Tecnologia di Milano e FAI.



QUATTORRUOTE

RUOTECLASSICHE

La Gazzetta dello Sport
Tutto il rosa della vita

L'Espresso

THE WALL STREET JOURNAL

LA STAMPA

IL GIORNO

arte

la Repubblica

CORRIERE DELLA SERA

il Giornale

Il Sole 24 ORE

PANORAMA

AUTOMOTO.IT

Il Messaggero

Focus

GENTE

MEDIASET

Rai

l'Unità



Cinque Sensi Eventi CHEF **MATTEO LONGO**

Per il servizio di catering, Villa Castiglioni Fisogni si avvale della professionalità e della lunga esperienza nel settore della ristorazione di Cinque Sensi Eventi.

Lo chef Matteo Longo saprà deliziare il vostro palato con piatti unici e raffinati, menù personalizzati e ingredienti di massima qualità.

Premio "Eccellenze Italiane 2023".



SERVIZI

Affidati a noi, organizza la tua giornata al meglio e scegli tutti i servizi necessari alla riuscita del tuo evento!



NOLEGGIO IMPIANTO AUDIO-VIDEO

FOTOGRAFO, VIDEOMAKER

NOLEGGIO FUNGHI DA RISCALDAMENTO

NOLEGGIO AUTO D'EPOCA

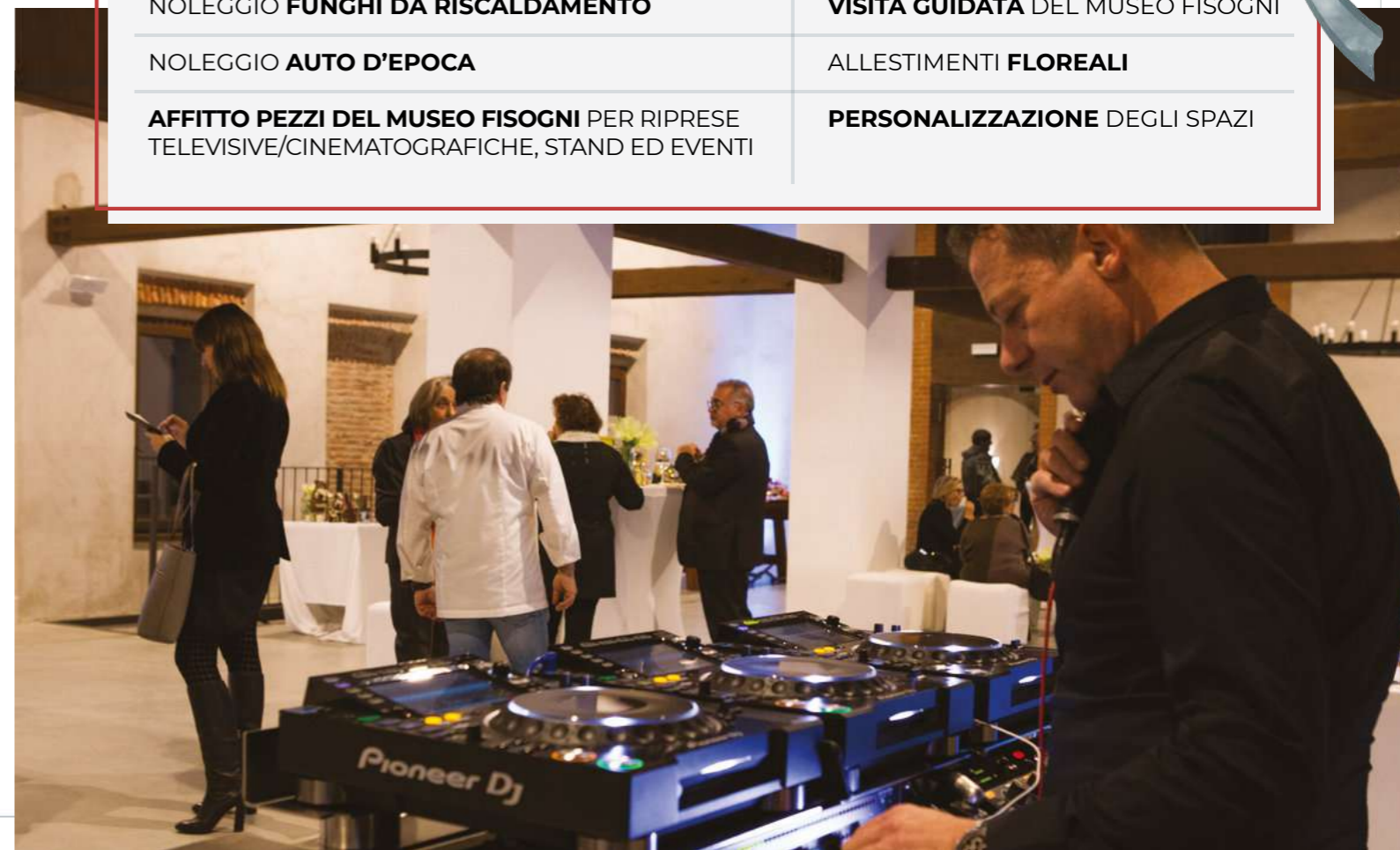
AFFITTO PEZZI DEL MUSEO FISOGNI PER RIPRESE TELEVISIVE/CINEMATOGRAFICHE, STAND ED EVENTI

SERVICE TECNICO

VISITA GUIDATA DEL MUSEO FISOGNI

ALLESTIMENTI FLOREALI

PERSONALIZZAZIONE DEGLI SPAZI



COME ARRIVARE

Il Museo è facilmente raggiungibile in auto da Milano (A9, uscita Saronno; A8 uscita Castellanza; Pedemontana A36, uscita Cislago) ed è situato in prossimità della stazione ferroviaria, regolarmente servita da Milano Cadorna.

La struttura è rapidamente raggiungibile dall'Ae-

roporto di Milano Malpensa.

Il Museo si trova inoltre in prossimità della Svizzera, a mezz'ora di macchina da Mendrisio.

La struttura è dotata di ampio parcheggio privato interno.



CONTATTI | TEAM

Museo Fisogni della stazione di servizio
Villa Castiglioni

via Bianchi 25b – 21049 – Tradate (VA)

EVENTI

E-MAIL: info@villacastiglionifisogni.com

TELEFONO: **338.2830677**

MUSEO

E-MAIL: fisogni@museo-fisogni.org

TELEFONO: **371.3354715** (collaborazioni culturali)

TELEFONO: **335.6777118** (visite)

TELEFONO: **339.6217531** (amministrazione)

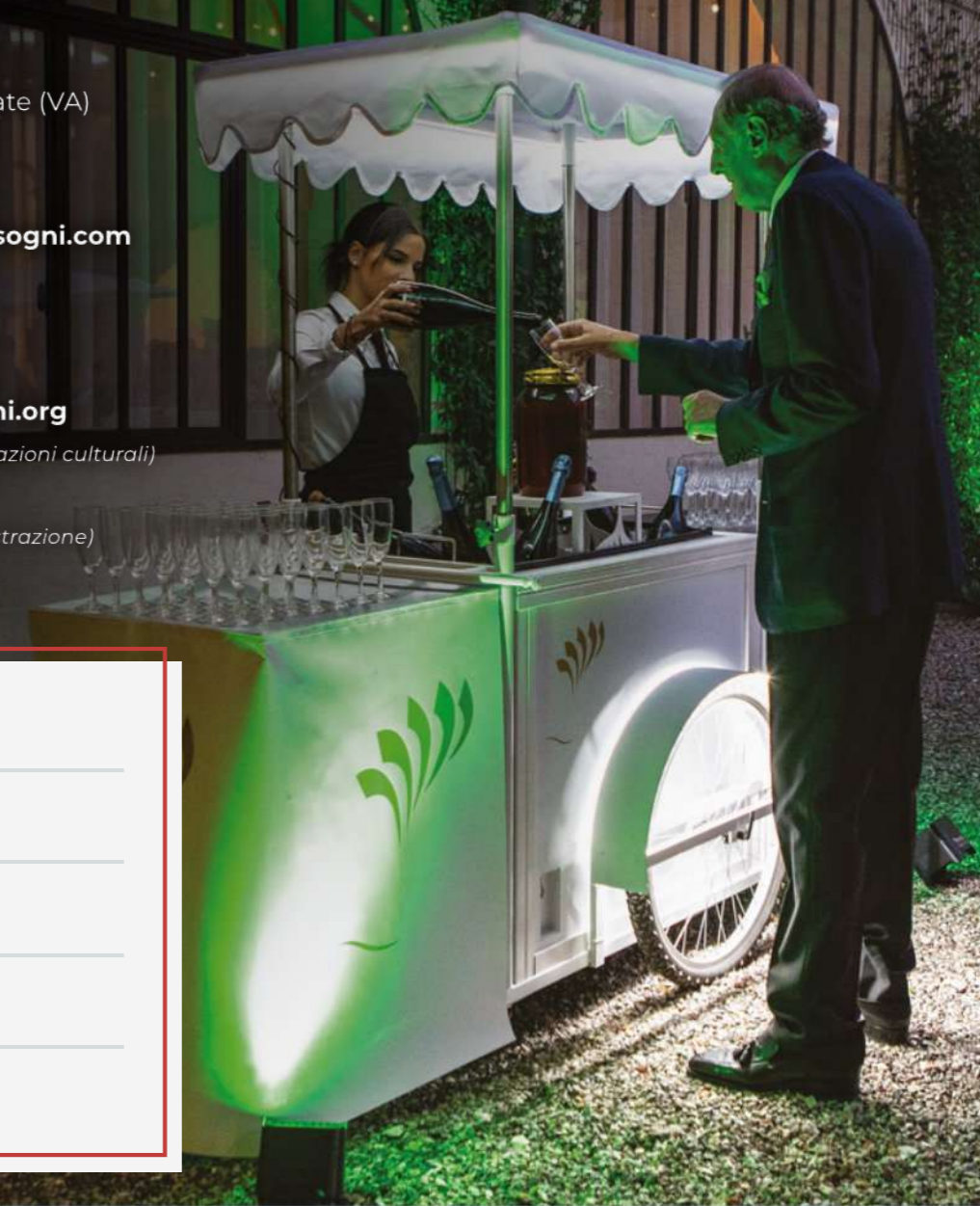
MATTEO LONGO
Location Manager

VALERIA PIROZZI
Event Manager

MARCO MOCCHETTI
Museo

GUIDO FISOJNI
Visite

NICOLÒ FISOJNI
Amministrazione



museo FISOGNI



Brevo, 1892



Tokheim, 1910s



Bergomi, 1910s



Bowser, 1910s



Veeder, 1910s



Gilbarco, 1910s



Gex L'Aster, 1920s



Satam, 1920s



Arbox, 1920s



Bergomi, 1920s



Satam, 1920s



Gex L'Aster, 1920s



Bergomi, 1920s



Gex L'Aster, 1920s



Bergomi, 1920s



Themis, 1920s



Gilbarco, 1920s



CGP, 1920s



Gilbarco, 1920s



Bergomi, 1930s



Sais, 1933



Bowser, 1930s



Sais, 1930s



Siliam, 1936



Sais, 1935



Sais, 1936



Bergomi, 1930s



Wayne, 1936



Bergomi, 1940s



Bergomi, 1940s



Bergomi, 1940s



Satam, 1940s



Bowser, 1950s



Gilbarco, 1950s



Wayne, 1950s



Crae, 1950s



Benaglia, 1950s



Bowser, 1950s



Gilbarco, 1950s



Nuovo Pignone,